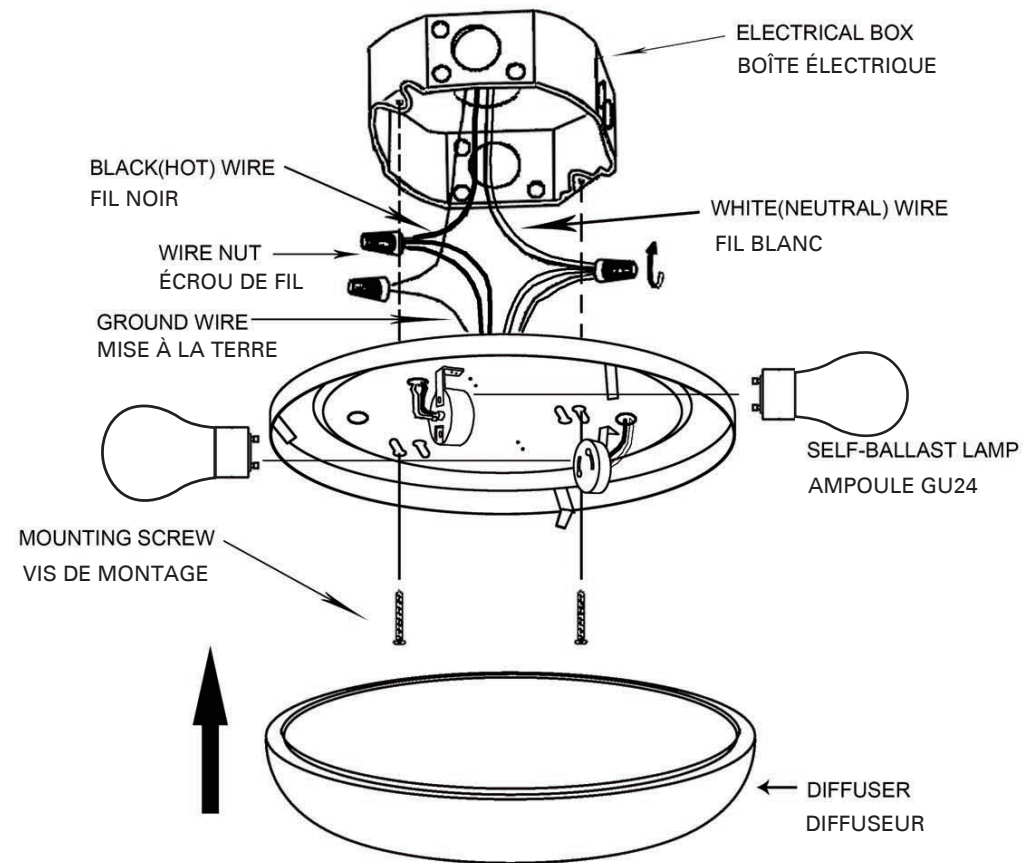


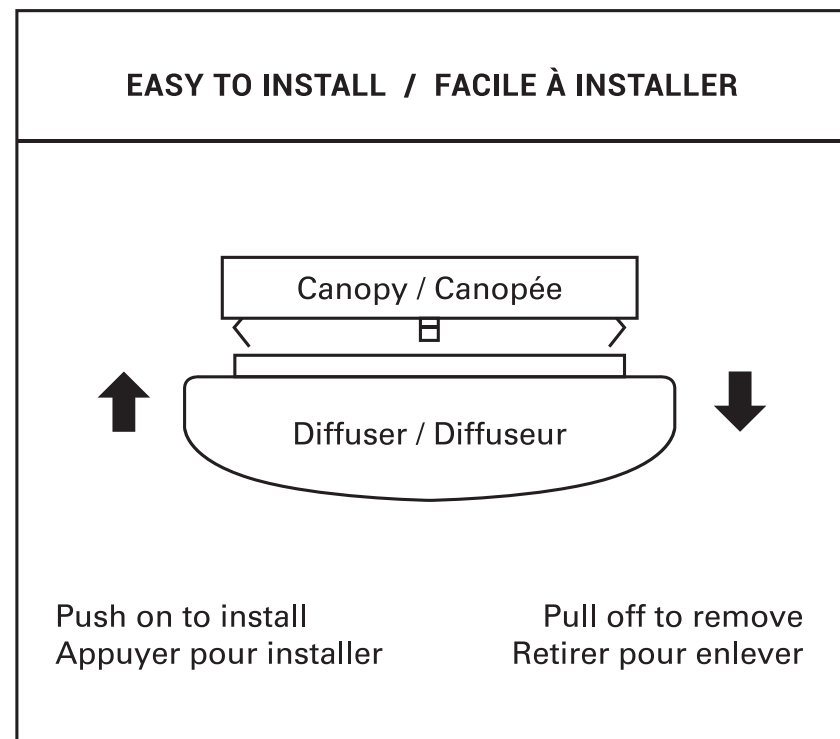


Thank you for selecting Xtricity as your lighting choice. With proper care, this product will provide years of pleasure and enjoyment. Carefully follow the instructions in order to ensure that this product functions safely and properly for years to come.

Nous vous remercions de choisir les luminaires Xtricity pour l'éclairage. Moyennant un entretien adéquat, ce produit vous fournira un éclairage plaisant et agréable. Suivez attentivement les instructions afin d'assurer le fonctionnement convenable et sécuritaire de ce produit durant des années.



## CEILING FIXTURE / PLAFONNIER (CARREY)



# INSTRUCTIONS

## ELECTRICAL INSTALLATION

FIG. 1. Place the wall switch to the "OFF" position.

(Depending on which type of fuse box you have in your home)

FIG. 2. Place either the main (Master) switch to the "OFF" position, cutting off power to your entire home OR turn off the individual switch that provides power to where the fixture will be installed.

OR

FIG. 3. Place either the main (Master) switch to the "OFF" position, cutting off power to your entire home or unscrew the fuse that provides power to where the fixture will be installed.



FIG. 1  
WALL SWITCH

FIG. 2  
BREAKER PANEL

FIG. 3  
FUSE BOX

Cleaning: Before cleaning your lamp, turn off the switch or power source. Wipe the lamp with a soft damp cloth.

## CEILING FIXTURE

**IMPORTANT:** Read all instructions before installing fixtures. Retain for future reference.

**WARNING:** Failure to install and wire fixture in accordance with the National Electrical Codes (NEC), all applicable Federal, State and Local electrical codes, as well as specific U.L safety standards for the intended working environment (location /application), may cause serious personal injury, death and /or property damage. This product must be installed by a person familiar with the construction and operation of the product and the hazards involved.

**CAUTION:** TURN OFF POWER FROM THE MAIN CIRCUIT BEFORE INSTALLING FIX TURE. Make sure fixture is grounded per National Electrical Codes (NEC). This fixture is suitable for dry location only.

**IMPORTANT NOTE:** The safeguards and instructions appearing in this page are not meant to cover all possible conditions and situations that may occur. It may be understood that common sense, cautions and care are factors which cannot be built into any product. The person(s) installing, operation and responsible for the light fixture, must execute these factors.

**WARNING:** For 120V 60Hz use only. Risk of fire and electrical shock, most dwellings built before 1985 have supply wires rated 60 degrees C. Consult a qualified electrician before installing. If supply wires are located within 3 inches of the ballast, use wires rated at least 90 degrees C.

### INSTALLATION:

1. Tools and material needed: screwdriver, pliers, wire nuts, electrical tape.
2. To help prevent the possibility of electrical shock, the use of rubber sole shoes is recommended.
3. Exercise care when handling the fixture to avoid cuts or abrasions.
4. If a ladder is needed, make sure to use a sturdy wooden one.
5. Screw the long mounting screws into electrical box about two complete turns. (Mounting screws included.)
6. Electrical connection : Make sure electricily to the circuit is turned off. Connect green/or bare copper wire to Ground screw(Ground must be properly instsllled or unit may not work). Connect white wire to white supply wire cover with nut/or twist together and cover really well with Electrical tape. Connect black wire supply wire cover with a wire nut/or twist together and cover really well with electrical tape.
7. Align the canopy base over the long mounting screws so that the screw comew through the key hole slots. Spin the canopy slightly until screws are at the small end of the key hole slote. Tighten the mounting screws until the canopy fits snug to the ceiling.

8. Install the lamp(s) into the lampholder(s) by gently pushing the lamp(s) into the lampholder(s). Holding onto the base of the lamp, turn it clockwise until it snaps into place. CAUION: Refer to re lamping label located near the lampholder for recommended maximum wattage. Do not exceed recommended wattage.
9. Align diffuser evenly on clips by placing edge of diffuser upon edge of clips. After assuring each side is evenly on the clips press down equally on the entire diffuser together to secure into place.
10. Turn power on.

## INSTALLATION ÉLECTRIQUE

FIG. 1. Mettez le commutateur mural hors tension.

(Selon le type de boîte à fusibles qui commande l'électricité dans votre domicile)

FIG. 2. Mettez hors tension soit le commutateur principal, pour ainsi couper le courant dans toute la maison, soit le commutateur individuel qui commande l'alimentaion au circuit particulier sur le quel vous mettez en place le nouvel appareil d'éclairage. OU

FIG. 3. Mettez hors tension soit le commutateur principal, pour ainsi couper le courant dans toute la maison, ou alors dévissez le fusible commandant l'alimentaion au circuit particulier sur le quel vous mettez en place le nouvel appareil d'éclairage.

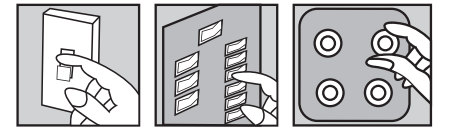


FIG. 1  
COMMUTATEUR  
MURAL

FIG. 2  
PANNEAU DES  
DISJONCTEURS

FIG. 3  
BOÎTE À  
FUSIBLES

Nettoyage: Avant de nettoyer votre lampe, fermez ou coupez la source d'énergie. Essayez la lampe avec une étoffe douce et humide.

## PLAFONNIER

**IMPORTANT:** Lisez toutes les instructions avant d'installation. Conserver pour référence future.

**AVERTISSEMENT:** Toute installation de luminaire qui ne correspond pas aux Codes électriques nationaux (NEC), Fédéral, Etat et Local applicables ainsi que des Normes de sécurité U.L pour environnement de travail prévu (emplacement / application), peut causer blessures graves, décès et / ou des dommages matériels. Ce produit doit être installé par une personne familière avec la construction et le fonctionnement du produit et des dangers impliqués.

**ATTENTION:** COUPER L'ALIMENTATION DU CIRCUIT PRINCIPAL AVANT INSTALLATION DE LA FIXATION. Assurez-vous que l'appareil est mis à la terre par national Codes électriques (NEC). Ce luminaire convient uniquement aux endroits secs.

**NOTE IMPORTANTE:** Le sauvegarde et instructions figurant dans cette page ne sont pas destinés à couvrir toutes les conditions et situations possibles qui peuvent se produire.

**AVERTISSEMENT:** Pour 120V 60Hz utilisation seulement. Risque de feu et électrique choc : la plupart des logements construits avant 1985 ont des fils d'alimentation évalués à 60 degrés C. Consultez un électricien qualifié avant l'installation. Si les fils d'alimentation sont situés dans les 3 pouces du ballast, utiliser des fils évalué au moins 90 degrés C.

### INSTALLATION:

1. Outils et matériel nécessaires: tournevis, pinces, écrous de fil, cordon électrique.
2. Pour aider à prévenir la possibilité de l'électricité choc, l'utilisation de semelles en caoutchouc est conseillé.
3. Faites attention lors de la manipulation de l'appareil pour éviter les coupures ou les abrasions.
4. Si une échelle est nécessaire, assurez-vous d'utiliser un outil robuste, de préférence en bois.
5. Vissez les longues vis de fixation dans le boîtier électrique boîte environ deux tours complets. (Vis de montage inclus.)
6. Branchement électrique: Assurez-vous que le circuit est éteint Connecter le cuivre vert / ou nu fil à la vis de terre (la terre doit être installé correctement ou l'unité peut ne pas fonctionner). Connecter le fil blanc à la couverture de fil d'alimentation blanche avec écrou / ou torsion ensemble et couvrir très bien avec du ruban électrique. Connecter le couvercle du fil d'alimentation du fil noir avec un fil écrou / ou tordre ensemble et couvrir très bien avec un ruban électrique.
7. Alignez la base du baldaquin sur le montage long , vis de sorte que la vis passe par la clé fentes de trou. Tourner légèrement la verrière jusqu'à ce que les vis soient à la petite extrémité de la clé trou . Serrer le vis de montage jusqu'à ce que la verrière s'adapte bien au plafond.

8. Installez la lampe dans les supports de lampe en enfonçant doucement la lampe dans le support. En tenant la base de la lampe, tournez-la dans le sens des aiguilles d'une montre jusqu'à ce qu'il s'enclenche. PRÉCAUTIONS : Voir l'étiquette de re lampe située près de la douille pour une puissance maximale recommandée. Ne dépassez pas la puissance recommandée.
9. Alignez le diffuseur uniformément sur les clips en plaçant le bord du diffuseur sur le bord des clips. Assurez-vous que chaque côté est uniforme sur les clips, appuyez également sur le diffuseur entier ensemble pour fixer en place.
10. Mettez sous tension.