



Thank you for selecting Xtricity as your lighting choice for your home. With proper care, this product will provide years of pleasure and enjoyment. Carefully follow the instructions in order to ensure that this product functions safely and properly for years to come.

Nous vous remercions de choisir les luminaires Xtricity pour l'éclairage de votre domicile. Moyennant un entretien adéquat, ce produit vous fournira un éclairage plaisant et agréable. Suivez attentivement les instructions afin d'assurer le fonctionnement convenable et sécuritaire de ce produit durant des années.

## WALL MOUNT LUMINAIRE MURAL



Item: 4-80081

# INSTRUCTIONS

## ELECTRICAL INSTALLATION

FIG. 1. Place the wall switch to the "OFF" position.

Depending on which type of fuse box you have in your home:

FIG. 2. Place either the main (Master) switch to the "OFF" position, cutting off power to your entire home OR turn off the individual switch that provides power to where the fixture will be installed.

OR

FIG. 3. Place either the main (Master) switch to the "OFF" position, cutting off power to your entire home or unscrew the fuse that provides power to where the fixture will be installed.



FIG. 1 WALL SWITCH FIG. 2 BREAKER PANEL FIG. 3 FUSE BOX

Cleaning: Before cleaning your lamp, turn off the switch or power source. Wipe the lamp with a soft damp cloth.

### SAFETY PRECAUTIONS:

Read all safety precautions and installation instructions carefully before installing or servicing this fixture. Failure to comply with these instructions could result in potentially fatal electric shock and/or property damage. It is recommended that all wiring be performed by a qualified electrician. This fixture must be wired in accordance with all national and local electrical codes. Do not handle any energized fixture or attempt to energize any fixture with wet hands or while standing on a wet or damp surface or in water.

Make sure that the power source conforms to the requirements of the fixture (see labels on fixture housing). To reduce the risk of electrical shock, and to assure proper operation, this fixture must be adequately grounded. To accomplish proper grounding, there must be a separate ground wire (green) or bare metal contact (metal conduit) between this fixture and the ground connection of your main power supply panel. This fixture is intended to be used for general outdoor lighting in damp or wet locations.

### INSTALLATION INSTRUCTIONS

#### 1. Preparing for installation:

- Disconnect electrical power before installing or servicing any part of this fixture.
- Remove fixture from the carton.

#### 2. Wiring (all wiring must take place inside junction box) Caution:

Make sure power is off at fuse or circuit breaker box. Check power wires for damage or scrapes. If power supply wires are within three inches of LED driver, use wire suitable for at least 90°C (194°F).

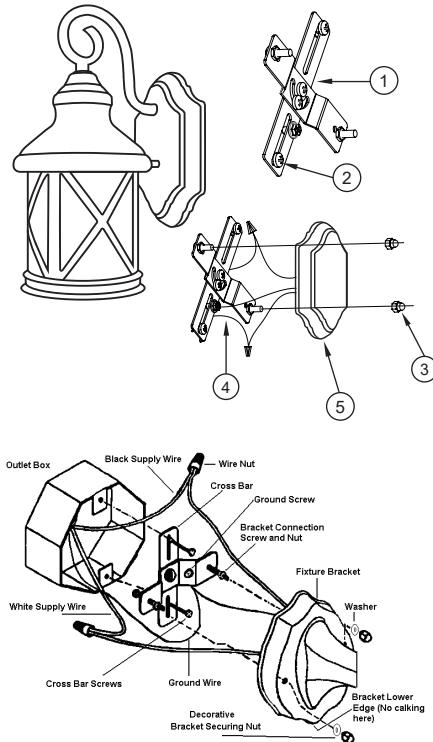
**Note:** Most dwellings built before 1985 have supply wire rated to 60°C. Consult a qualified electrician before installing. This unit will not operate properly unless connected to a "grounded" electrical circuit. Electrical shock, overheating, low or no light output, and shortened LED life can result if proper grounding is not done. Securely attach green (or green and yellow) wire to ground supply wire.

- Secure gem bar (1) to the junction box (not supplied) with two screws (2) (supplied).
- Using wire nuts (supplied), connect white (neutral) supply wire to white fixture wire; connect black (hot) supply wire to black fixture wire. Pull on each wire lead to verify all connections are secure. Make certain no bare wires are exposed outside of the wire nuts.
- Connect the green wire from the power source to the green screw on the gem bar.
- Tuck all connections neatly into junction box.

#### 3. Mounting:

- Fasten fixture (4 & 5) to gem bar using thumb screws (3).
- Apply a bead of silicone sealant (not supplied) around the perimeter of the fixture.

#### 4. Power to the fixture can now be restored



**TRICITY**  
WALL MOUNT

## INSTALLATION ÉLECTRIQUE

FIG. 1. Mettez le commutateur mural hors tension.

Selon le type de boîte à fusibles qui commande l'électricité dans votre domicile:

FIG. 2. Mettez hors tension soit le commutateur principal, pour ainsi couper le courant dans toute la maison, soit le commutateur individuel qui commande l'alimentation au circuit particulier sur lequel vous mettez en place le nouvel appareil d'éclairage.

OU

FIG. 3. Mettez hors tension soit le commutateur principal, pour ainsi couper le courant dans toute la maison, ou alors dévissez le fusible commandant l'alimentation au circuit particulier sur lequel vous mettez en place le nouvel appareil d'éclairage.



FIG. 1 COMMUTATEUR MURAL FIG. 2 PANNEAU DES DISJONCTEURS FIG. 3 BOÎTE À FUSIBLES

Nettoyage: Avant de nettoyer votre lampe, fermez ou coupez la source d'énergie. Essayez la lampe avec une étoffe douce et humide.

### PRÉCAUTIONS DE SÉCURITÉ

Lisez attentivement toutes les consignes de sécurité et les instructions d'installation avant d'installer ou d'entretenir cet appareil. Le non-respect de ces instructions peut entraîner des chocs électriques potentiellement mortels et / ou des dommages matériels. Il est recommandé que tout le câblage soit effectué par un électricien qualifié. Cet appareil doit être câblé conformément à tous les codes électriques nationaux et locaux. Ne manipulez aucun appareil sous tension ou n'essayez pas de mettre sous tension un appareil avec les mains mouillées ou en position debout sur une surface humide dans la pluie.

Assurez-vous que la source d'alimentation est conforme aux exigences du luminaire (voir étiquettes sur le boîtier du luminaire). Pour réduire le risque de choc électrique et assurer un bon fonctionnement, cet appareil doit être correctement mis à la terre. Pour réaliser une mise à la terre correcte, il doit y avoir un fil de masse séparé (vert) ou un contact nu (conduit métallique) entre ce luminaire et la prise de terre de votre panneau d'alimentation principal. Ce luminaire est destiné à être utilisé pour l'éclairage extérieur général dans les endroits humides ou mouillés.

### INSTRUCTIONS D'INSTALLATION

#### 1. Préparation à l'installation:

- Débranchez l'alimentation électrique avant d'installer ou de réparer une partie quelconque de cet appareil.
- Retirer le luminaire du carton.

#### 2. Câblage (tous les câblages doivent se faire à l'intérieur de la boîte de jonction) Attention:

Assurez-vous que l'alimentation est coupée au fusible ou à la boîte du disjoncteur. Vérifiez les fils d'alimentation pour les dommages ou des égratignures. Si les fils de l'alimentation électrique se trouvent à moins de trois pouces de la LED, utiliser un fil adapté à au moins 90°C (194°F).

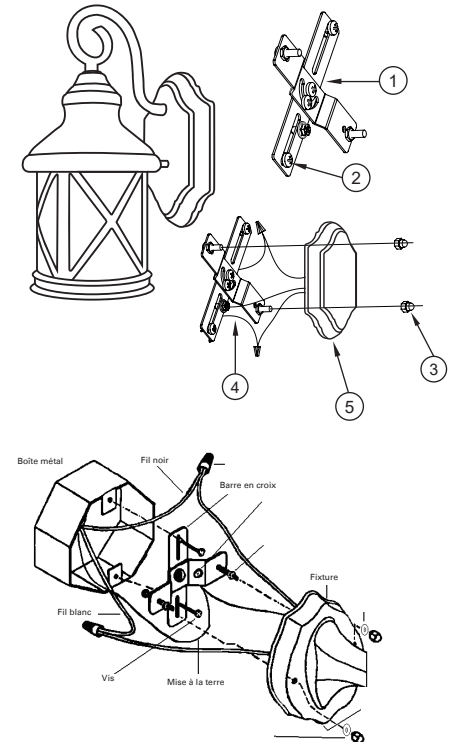
**Note:** La plupart des logements construits avant 1985 ont fil d'alimentation nominale à 60 ° C. Consulter un Électricien qualifié avant l'installation. Pour des mesure de sécurité et d'efficacité de l'appareil il est obligatoire de raccorder tous les circuits y compris la mise à la terre.

- Fixer la barre en croix (1) à la boîte de jonction (non fournie) avec deux vis (2) (fournies).
- À l'aide d'écrous (fournis), branchez le fil d'alimentation blanc (neutre) au fil blanc; Connecter le fil noir au fil de fixation noir. Tirez sur chaque fil pour vérifier que toutes les connexions sont sécurisées. Assurez-vous qu'il n'y a pas de fils dénudés ou exposés à l'extérieur des écrous de câble.
- Raccordez le fil vert de la source d'alimentation à la vis verte sur la barre en croix
- Remettez toutes les connexions en place dans la boîte de jonction.

#### 3. Montage:

- Fixez les fixations (4 et 5) à la barre en croix à l'aide des vis (3).
- Appliquez un cordon de silicone (non fourni) autour du périmètre du luminaire.

#### 4. Restaurée l'alimentation électrique



**TRICITY**  
LUMINAIRE MURAL