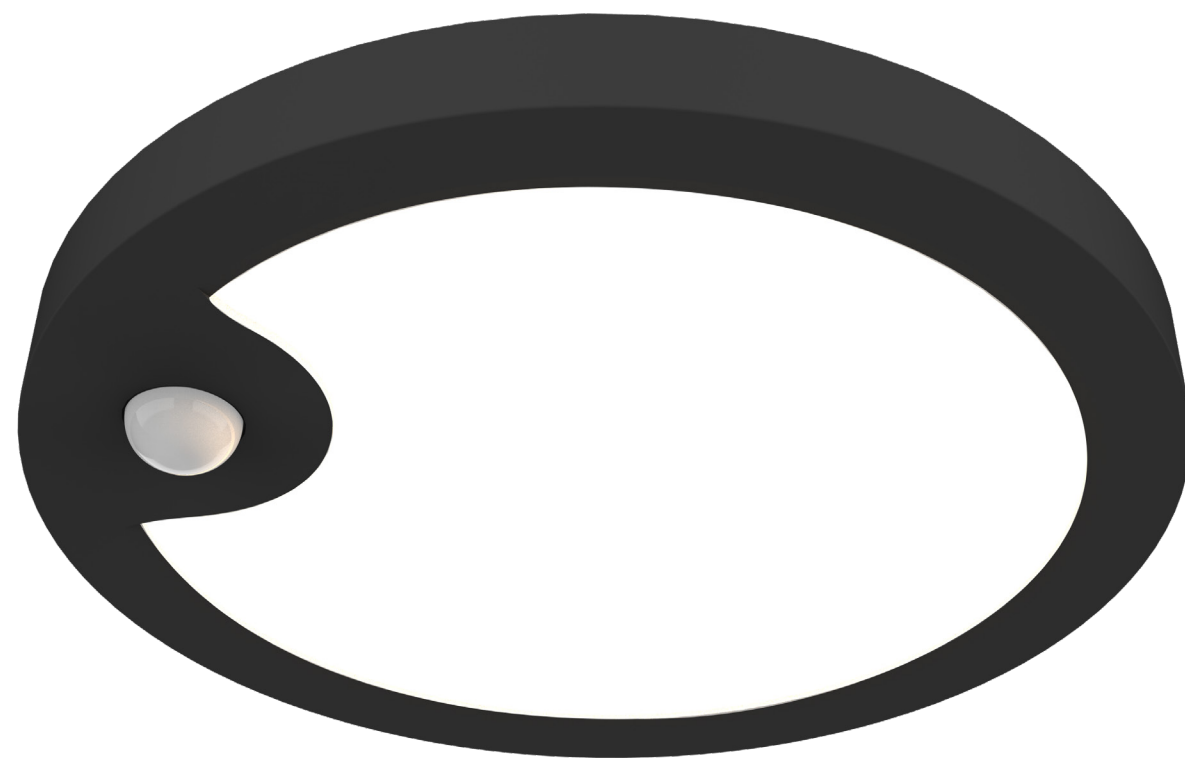




Thank you for selecting Xtricity as your lighting choice. With proper care, this product will provide years of pleasure and enjoyment. Carefully follow the instructions in order to ensure that this product functions safely and properly for years to come.

Nous vous remercions de choisir les luminaires Xtricity pour l'éclairage. Moyennant un entretien adéquat, ce produit vous fournira un éclairage plaisant et agréable. Suivez attentivement les instructions afin d'assurer le fonctionnement convenable et sécuritaire de ce produit durant des années.

**LED CLOSET LIGHT WITH MOTION SENSOR (BLACK)
LUMIÈRE POUR PLACARD AVEC DÉTECTEUR DE MOUVEMENT (NOIR)**



INSTRUCTIONS

ELECTRICAL INSTALLATION

- FIG. 1. Place the wall switch to the "OFF" position.
(Depending on which type of fuse box you have in your home)
- FIG. 2. Place either the main (Master) switch to the "OFF" position, cutting off power to your entire home
OR turn off the individual switch that provides power to where the fixture will be installed.
- OR
- FIG. 3. Place either the main (Master) switch to the "OFF" position, cutting off power to your entire home
or unscrew the fuse that provides power to where the fixture will be installed.

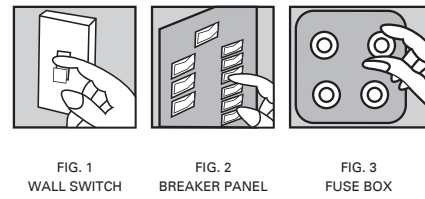


FIG. 1 WALL SWITCH
FIG. 2 BREAKER PANEL
FIG. 3 FUSE BOX

Cleaning: Before cleaning your lamp, turn off the switch or power source. Wipe the lamp with a soft damp cloth.

LED CLOSET LIGHT WITH MOTION SENSOR

IMPORTANT: Read all instructions before installing fixtures. Retain for future reference.

Operating Temperature:

- -5°F to +105°F (-20°C to +40°C)
- Suitable for damp locations.
- Suitable for insulated ceiling.
- Type IC Rated for direct contact with insulation.

SAFETY: For your safety this fixture must be wired in accordance to local electrical codes and ordinances. All work should be done by a qualified electrician.

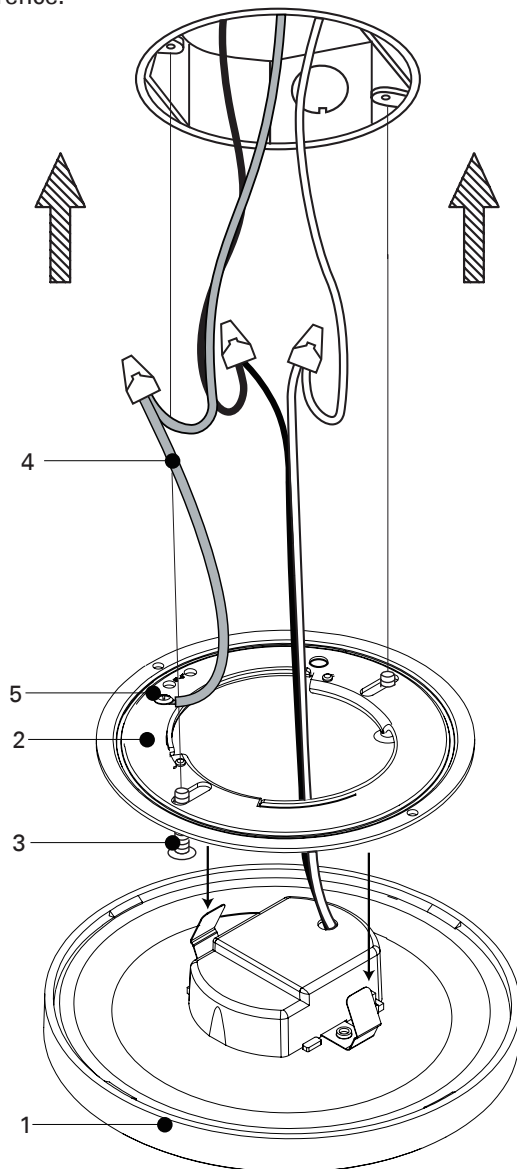
WARNING: Make sure power is OFF from the electrical panel before starting installation or attempting any maintenance.
For indoor installation only.

TOOLS REQUIRED

- Screw driver
- Electrical wiring (use type and gauge suitable for application to connect the fixture)

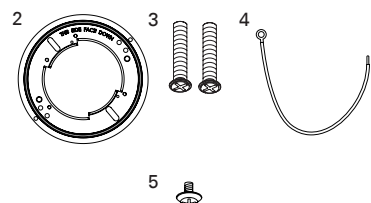
ASSEMBLY INSTRUCTIONS

1. Prior to installation, install mounting plate into the electrical outlet box with mounting screws. Do not drive screws completely to the end of the junction box.
2. Connect supply wires to wires on fixture with wire nuts or push wires into Quick Connector. Connect white to white, black to black, and copper wire to copper wire as grounding connection.
3. Completing the installation by pushing the fixture into the mounting plate.



XTRICITY

Parts needed:



INSTALLATION ÉLECTRIQUE

- FIG. 1. Mettez le commutateur mural hors tension.
(Selon le type de boîte à fusibles qui commande l'électricité dans votre domicile)
- FIG. 2. Mettez hors tension soit le commutateur principal, pour ainsi couper le courant dans toute la maison, soit le commutateur individuel qui commande l'alimentation au circuit particulier sur le quel vous mettez en place le nouvel appareil d'éclairage. OU
- FIG. 3. Mettez hors tension soit le commutateur principal, pour ainsi couper le courant dans toute la maison, ou alors dévissez le fusible commandant l'alimentation au circuit particulier sur le quel vous mettez en place le nouvel appareil d'éclairage.

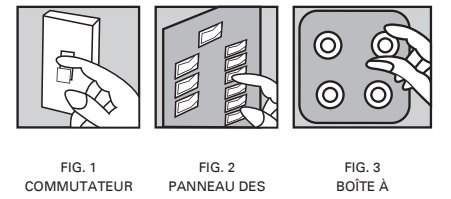


FIG. 1 COMMUTATEUR MURAL
FIG. 2 PANNEAU DES DISJONCTEURS
FIG. 3 BOÎTE À FUSIBLES

Nettoyage: Avant de nettoyer votre lampe, fermez ou coupez la source d'énergie. Essayez la lampe avec une étoffe douce et humide.

LUMIÈRE POUR PLACARD AVEC DÉTECTEUR DE MOUVEMENT

IMPORTANT: Lisez toutes les instructions avant d'installation. Conserver pour référence future.

Température de fonctionnement

- -5°F to +105°F (-20°C to +40°C)
- Adapté aux appareils étanches.
- Adapté pour un plafond isolé.
- Type IC évalué pour un contact direct avec l'isolation.

SÉCURITÉ: Pour votre sécurité, cet appareil doit être câblé conformément aux codes électriques locaux et aux ordonnances.
Tout travail doit être effectué par un électricien qualifié.

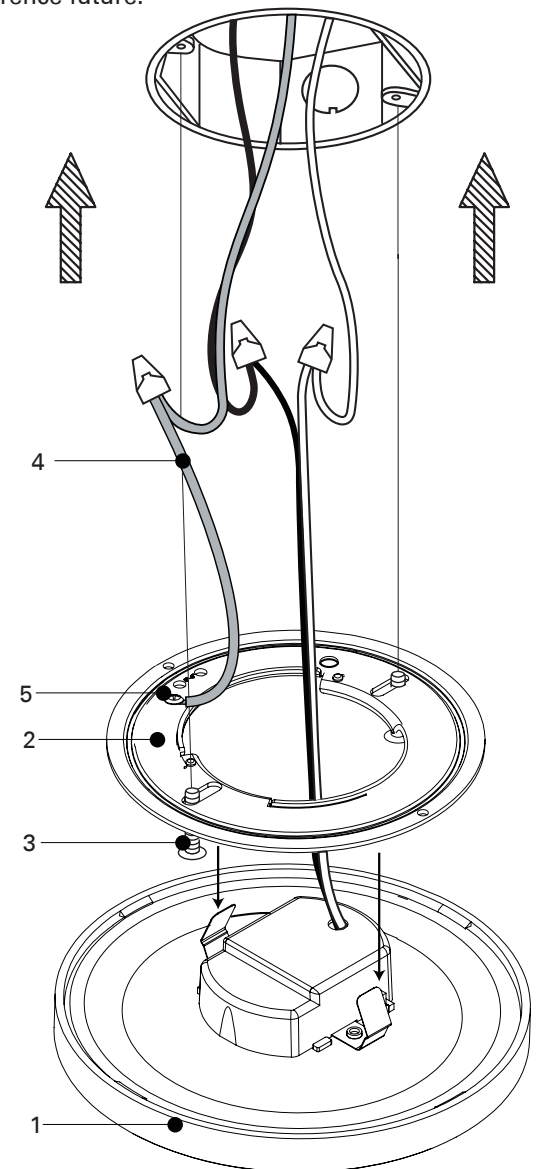
AVERTISSEMENT: Assurez-vous que l'alimentation est éteinte du panneau électrique avant de commencer l'installation ou d'essayer toute maintenance.
Pour installation intérieure seulement.

OUTILS NÉCESSAIRES:

- Tournevis
- Fils électriques (utiliser type et gauge appropriés pour l'application pour connecter les appareils).

INSTRUCTIONS ASSEMBLAGE

1. Avant l'installation, poser les vis de montage dans la boîte de sortie. Ne pas visser les vis complètement dans la boîte de sortie.
2. Brancher les fils de la boîte de sortie à ceux du luminaire à l'aide des marettes ou pousser les fils à l'intérieur de connecteur rapide. Brancher le blanc au blanc, le noir au noir, le fil de mise à terre cuivre au fil cuivre de mise à terre dans la boîte.
3. Compléter l'installation en poussant le luminaire dans la plaque de montage.



XTRICITY

Pièces nécessaires:

